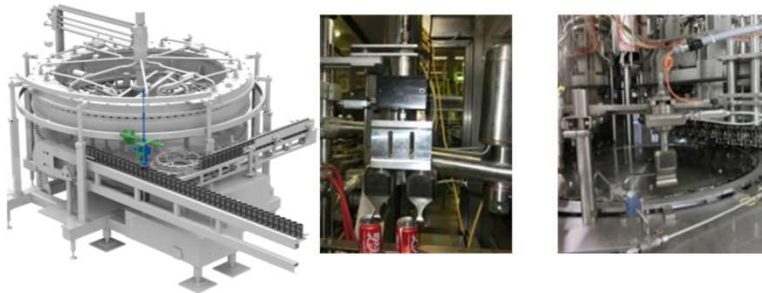


Höhere Füllergeschwindigkeit und weniger Kühlprodukt

Ultraschall-Anti-Schaumsysteme

NUTZEN UND VORTEILE

- Geringerer Verbrauch an Anti-Schaum Chemikalien
- Geringerer Verlust durch Schaumüberfluss
- Geringere Kontaminierung der Verschlussdichtung
- SDS Einzelblatt bis zu 700 Fl./Std.
- SDS Doppelblatt bis zu 2000 Fl./Std.
- Höhere Abfüllanlagengeschwindigkeit
- Entwickelt für aseptische und nicht aseptische Füllanlagen (kann unter CIP Bedingungen gereinigt werden)
- Geringerer Energieverbrauch und Wartungskosten



Nutzen: Produktqualität, Effizienz, Nachhaltigkeit

Ausstattung: Füllanlagen (Eurostar RAA nur PET Flaschen - Starlight RBC - Eurotronica FM C RVE - Eurostar HS REP - Eurostar MS RBS - Starcans HS RSC - Starcans HS RAF - Starcans FM RSE - Starcans MS RNF - Selecta C RFD – FMA)

Katalog-Code: HS095

BESCHREIBUNG

- Herkömmliche Methoden zur Schaumsteuerung in der Getränkeindustrie greifen auf die
 - Verwendung entsprechender Chemikalien zurück
 - Senkung der Temperatur der zu füllenden Behälter
 - Verwendung von mechanischen Schaumbrechern
 - Hoher Energieverbrauch
- Sie haben einen negativen Einfluss auf die Produkte und die Anlageneffizienz
- Sidel's Sonic Entschäumungssystem stellt eine Alternative zum Auflösen von Schaum dar. Es ist günstiger und belastet die Umwelt nicht. Dieses System arbeitet mit einer leistungsstarken Ultraschall Technologie (HPU)
- Die Schaumblasen werden angezogen und unter Einwirkung von Druckkraft zerstört, die von Schallwellen generiert werde,