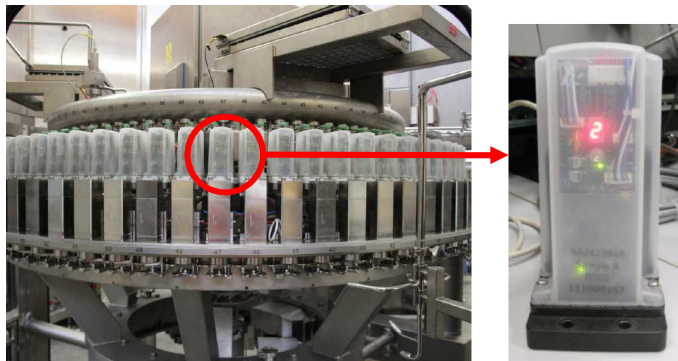


Verringerte Wartungskosten

Neue Slave-Karten für Füllventil

NUTZEN UND VORTEILE

- Verbesserte Diagnose (*);
- Verbesserte Steuerung des Ventils (*);
- Erhöhte Funktionalität (*).



Neues Steuerventil, mit neuer integrierter Slave-Karte.

(*) nur für die Umrüstung zum Matrix-System.

BESCHREIBUNG

- Bei den aktuellen IrDA-Systemen (mit interner oder externer Master-Karte) kann es zu Obsoleszenzproblemen mit den Master- und Slave-Karten und mit einigen HMI kommen.
- Das neue Matrix-System mit neuen Komponenten und neuem RS485-Anschluss statt der vorherigen IrDA-Kommunikation erhöht die Funktionalität und verbessert die Steuerung des Ventils.

Aktuelle Lösung



Neue Lösung



Nutzen: Wartung

Ausstattung: SRVE, SRSE, SRAT, SRVL, SRVU, SRVI, SRVH, SREE, SRPN, SRPS, SRPT, SRVS, SRVT, SRAS.

Katalog-Code: HS123