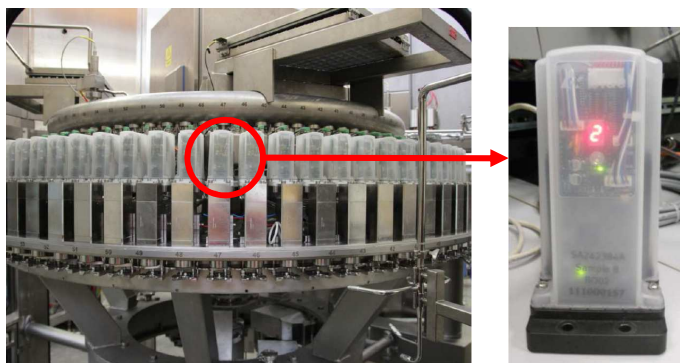


Des coûts de maintenance réduits

Nouvelles cartes esclaves pour vanne de remplissage

VALEUR ET AVANTAGES

- Diagnostic amélioré (*)
- Contrôle renforcé de la vanne (*)
- Fonctionnalité accrue (*)



Nouvelle vanne pilote avec nouvelle carte esclave intégrée

(*) Uniquement pour des conversions au système Matrix

DESCRIPTION

- Dans les systèmes IrDA actuels (avec une carte principale interne ou externe), les cartes principales et esclaves et certains HMI peuvent connaître des problèmes d'obsolescence.
- Avec ses nouveaux composants et une nouvelle connexion RS485 remplaçant l'ancienne communication IrDA, le nouveau système Matrix renforce la fonctionnalité et améliore le contrôle de la valve.

Solution actuelle



Nouvelle solution



Valeur : Maintenance

Équipements : SRVE, SRSE, SRAT, SRVL, SRVU, SRVI, SRVH, SREE, SRPN, SRPS, SRPT, SRVS, SRVT, SRAS.

Code catalogue : HS123